

FORFAIT D'INTERVENTION

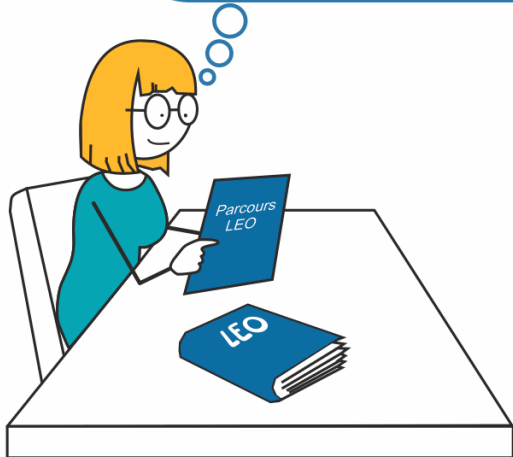
0€
à la charge
des parents

L'ensemble du parcours de bilans et d'interventions est pris en charge par l'assurance maladie via un forfait versé à la PCO.

Forfaits d'intervention

PROFESSIONNELS DE SANTE
CONVENTIONNES AVEC LA PCO
NEUROPSYCHOLOGUE
PSYCHOLOGUE
ERGOTHERAPEUTE
PSYCHOMOTRICIEN

Orthoptiste Orthophoniste
Médecin spécialiste
Kinésithérapeute Psychologue
Ergothérapeute
Psychomotricien



Plateforme de Coordination et d'Orientation Troubles Neuro-Développementaux

Contactez-nous



du Lundi au Vendredi
8h00-17h00

☎ **04 95 38 78 55**



PCO TND
Centre Médico-Social Claude Olivesi
Lieu-dit Distindinu
Moriani-Plage
20230 SAN NICOLAO



pco.tnd@pep2b.corsica



Association des Pupilles de l'Enseignement Public de Haute Corse

La PCO TND intervient sur l'ensemble de la Corse.
Des coordinateurs de parcours
sont présents sur les micro-territoires.

Plateforme de Coordination et d'Orientation Troubles Neuro-Développementaux

REPÉRAGE

DÉPISTAGE

COORDINATION
DE PARCOURS

ORIENTATION

Vous repérez un écart inhabituel
de développement chez un enfant
de moins de 13 ans ?



Adaptation Corse Haute-Corse - 03/2024

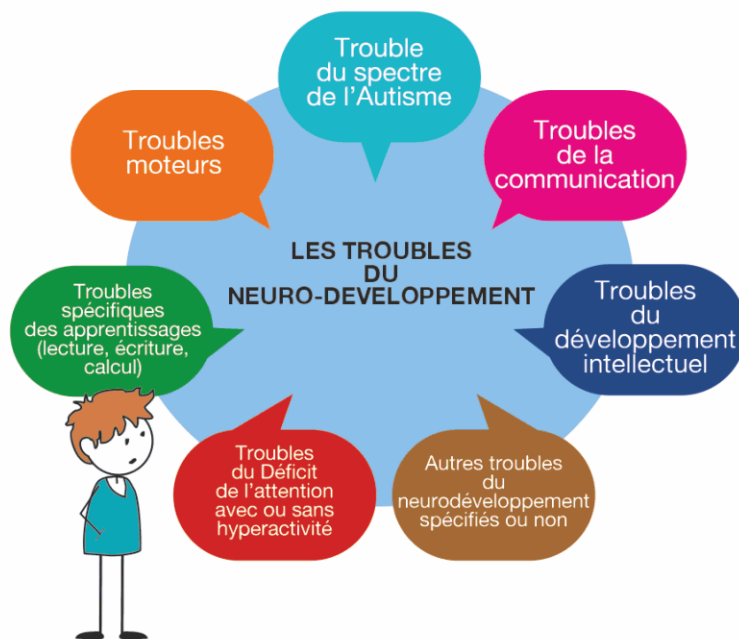


LES MISSIONS D'UNE PLATEFORME DE COORDINATION ET D'ORIENTATION

- **INFORMER**
sur les troubles du neurodéveloppement.
- **ACCOMPAGNER**
la famille dans le parcours de repérage et de diagnostic de l'enfant.
- **FORMER**
les professionnels.
- **COORDONNER**
les parcours de bilans et d'interventions des professionnels ayant conventionné avec la PCO TND.
- **ORIENTER**
vers les professionnels libéraux et/ou les structures (CAMSP, CMPP, SESSAD).
- **ORGANISER**
les aménagements et adaptations nécessaires aux besoins de l'enfant. Soutenir leur mise en oeuvre dans tous les environnements de vie de l'enfant (domicile, structures petite enfance, écoles, clubs sportifs, etc...).
- **MOBILISER**
le forfait d'intervention.

QUE SONT LES TROUBLES DU NEURO-DEVELOPPEMENT ?

Ils se caractérisent par une perturbation du développement cognitif, moteur et/ou affectif.



LE PARCOURS



QUI EST CONCERNÉ ?

Les enfants de 0 à 12 ans avec suspicion de Troubles du Neuro-Développement (TND). L'orientation se fait par le biais d'un médecin qui se réfère au livret de repérage des troubles du neuro-développement élaboré par la Haute Autorité de Santé (HAS).