

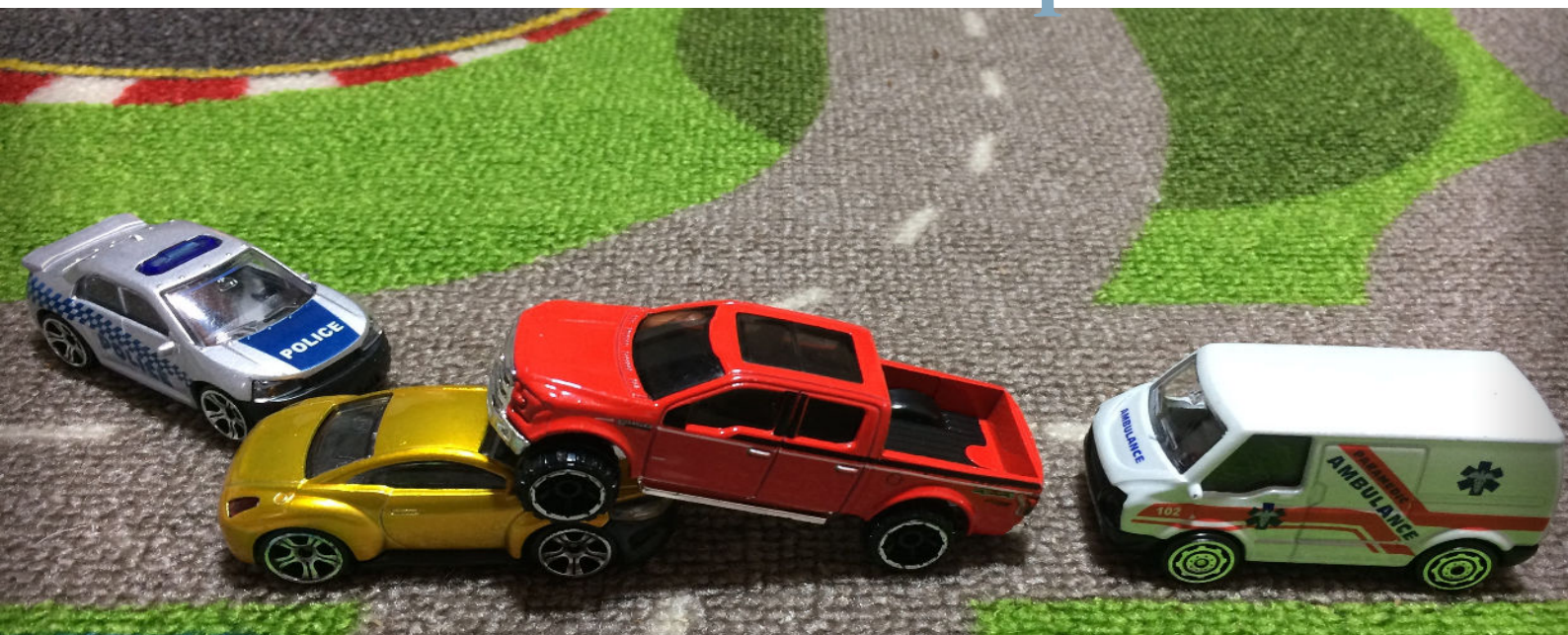
en partenariat avec le
CESR 20



14 & 28 juin 2025
Piste du CESR 20
20620 BIGUGLIA



PREVENTION du risque routier



PRE-REQUIS :

Détenir le permis de conduire en cours de validité.

PUBLIC CONCERNÉ :

Toute personne amenée à effectuer des déplacements professionnels.
12 personnes maximum.

DURÉE :

2 journées

TARIF :

180 €
la session par personne

OBJECTIFS DE LA FORMATION

- Former le personnel à une conduite plus sûre.
- Notions de prévention routière.
- Développer « l'esprit sécurité lors de la conduite ».
- Faire face à incident ou accident et acquérir les bons réflexes.
- Savoir utiliser les assistances techniques du véhicule.
- Connaître les responsabilités du conducteur.

MOYENS TECHNIQUES ET MOYENS D'ÉVALUATION

- Outils généraux : ordinateur portable, appareil photo/vidéo, vidéoprojecteur, tableau blanc.
- L'évaluation des acquis se déroule en contrôle continu tout au long de la formation.
- Une évaluation à chaud permet de mesurer la satisfaction des stagiaires.

SUPPORT PEDAGOGIQUE

- Théorie : Renforcement des connaissances du code de la route et des principaux facteurs d'accidents.
- Exposés-débats.
- Pratique : utilisation de véhicules type Renault Clio V. La conduite se fera par groupe de 3 stagiaires par véhicule.

SANCTION DE LA FORMATION

Attestation de présence

DELAI D'ACCES

8 jours

PREVENTION du Risque Routier



14 & 28 JUIN
2025



Piste du CESR 20
20620 BIGUGLIA

FORMATEUR

L'intervenant est un formateur professionnel, titulaire du BEPECASER véhicule léger ou du TP ECSR.

PROGRAMME

- Les différents enjeux de la prévention.
- Chiffres nationaux des accidents de trajet.
- Notion de responsabilité civile et pénale du conducteur.
- Evolution de la réglementation.
- Données physiologique et psychologique du conducteur (fatigue, médicaments, alcool, drogue).
- La position de conduite.
- Les facteurs déclencheurs d'accidents.
- Les diverses influences sur votre conduite (téléphone, musique, conversation, GPS).
- Conduite à tenir en cas de panne ou d'accident.
- Alerte des secours.
- Vérification avant un départ journalier ou hebdomadaire (véhicule).
- Démonstration des angles morts (en extérieur si la météo est clémente).
- Repérer les zones dangereuses et les comportements humains.
- Confrontation aux différentes pertes d'adhérences (pluie, neige, assistance à la conduite ESP, AFU, ABS).
- Les distances de sécurité, d'arrêt, de freinage, de réaction (évaluation sur piste).