

N° de déclaration d'activité 94 20 20913 20

MEL : jfdemarco-pep2b@orange.fr

par
**Anne-Lise
TOSELLO**



3 & 4 juin 2024
Centre Social François Marchetti
Paese Novu
20600 BASTIA



PSYCHOTRAUMA

de l'Enfant et de l'Adolescent



PRE-REQUIS :

Professionnels relevant
du médico-social

PUBLIC CONCERNÉ :

Groupe de 12 personnes
Professionnels exerçant
auprès d'enfants et
adolescents pouvant
présenter des états de
psychotrauma.

DURÉE :

2 journées
(14 heures, de 9h à 17h)

TARIF :

480 €
la session par personne

OBJECTIFS DE LA FORMATION

Comprendre et acquérir des compétences pour mieux accompagner
l'enfant et l'adolescent souffrant de psychotrauma.

Les conséquences à court, moyen et long termes des traumatismes de l'enfance sont très difficiles à prédire. Toutefois, lors d'évènements à fort potentiel traumatique (attentat, exil, violences, accidents...), le nombre d'enfants psychiquement atteints est élevé.

Une formation apparaît indispensable pour tout professionnel confronté à l'accompagnement des enfants et des adolescents.

MOYENS TECHNIQUES ET MOYENS D'ÉVALUATION

- Quizzes de connaissances, exercices de reformulation
- Mises en situation
- Questionnaires d'évaluation en début et fin de formation
- Evaluation de la satisfaction par un tour de table et un questionnaire «à chaud»

SUPPORT PÉDAGOGIQUE

- Apports conceptuels.
- Cas cliniques.
- Mises en situation.
- Expérimentation de l'outil.
- Analyse de pratiques professionnelles.

SANCTION DE LA FORMATION

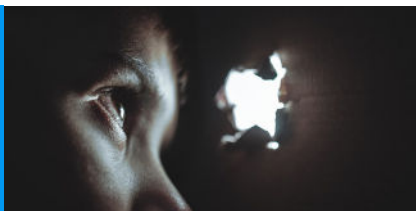
Attestation de présence

DELAI D'ACCÈS

8 jours

Psychotrauma

de l'enfant et de l'adolescent



3 & 4 juin 2024

Centre social

François Marchetti

Paese Novu - BASTIA



Cette formation propose de mieux repérer les processus et les impacts présents chez l'enfant et l'adolescent souffrant de psycho-trauma à partir d'expériences cliniques concrètes et de mises en situations. Elle engage les participants à adapter la prise en charge de ces enfants et adolescents en souffrance tout en étant attentifs au maintien d'une distance relationnelle suffisante et constructive.

Formatrice : Anne-Lise TOSELLO

Fonction et expérience

- Depuis 2018 : Centre Expert du Psycho-traumatisme Pédiatrique Service Universitaire de Pédopsychiatrie de l'Enfant et de l'Adolescent - Fondation Lenval
- Depuis 2019 : Chargée d'enseignement - Master I et II - Psychologie clinique, vulnérabilités et développement du psychotraumatisme - Université de Nice Sophia Antipolis
- Depuis 2016 : Volontaire Cellule d'Urgence Médico – Psychologique CUMP 06
- 2016 – 2018 : Centre Medico Psychologique Service Universitaire de Pédopsychiatrie de l'Enfant et de l'Adolescent - Fondation Lenval
- 2013 – 2019 : Hôpital de Jour Jeunes Enfants Service Universitaire de Pédopsychiatrie de l'Enfant et de l'Adolescent - Fondation Lenval
- 2014 – 2017 : Centre Ressources Autisme Service Universitaire de Pédopsychiatrie de l'Enfant et de l'Adolescent - Fondation Lenval
- 2014 -2019 : Formatrice Service Universitaire de Pédopsychiatrie de l'Enfant et de l'Adolescent - Fondation Lenval

Formation

- 2019 - 2021 : Thérapeute EMDR Enfant et Familial – Adulte Institut Français d'EMDR
- 2017 – 2018 : Diplôme Universitaire - Méditation Relation Thérapeutique et Soins Université Côte d'Azur
- 2011 – 2012 : Diplôme Universitaire - Développement cognitif Aspects fondamentaux, pathologie et traitement Université de Versailles Saint Quentin en Yvelines
- 2010 – 2011 : Master Psychologie et Neuropsychologie des perturbations cognitives Université Aix Marseille

PROGRAMME

Connaître et reconnaître la psychotraumatologie

- L'histoire du trauma et terminologie.
- Les théories sur le trauma : psychanalytiques et phénoménologiques.
- La différenciation entre stress post-traumatique et syndrome psycho-traumatique : distinguer stress et trauma.
- Les différents types événements traumatogènes et la classification des victimes.
- Les réactions immédiates et post-immédiates à un événement potentiellement traumatique.
- Le syndrome de stress post-traumatique : facteurs de risque, facteurs déclencheurs, facteurs de maintien.
- Le vécu traumatique : atteinte narcissique, liens à l'histoire personnelle et familiale, construction psychique.
- Les spécificités du psychotrauma complexe.

Repérer et évaluer les impacts dans le développement de l'enfant et de l'adolescent

- Les impacts selon la nature des expériences traumatiques, le contexte et l'âge :
 - les impacts sur le développement neurobiologique,
 - les impacts sur le développement psycho-affectif et cognitif.
- Les signes psychopathologiques majeurs chez l'enfant et l'adolescent :
 - la sphère relationnelle,
 - l'expression verbale et comportementale,
 - la gestion des affects,
 - l'image de soi et le rapport au corps.
- L'échelle de l'état de stress post-traumatique ou PCLS.
- L'échelle de l'impact d'un événement ou IES.

Construire une prise en charge et un accompagnement adaptés à l'enfant et l'adolescent

- Les soins immédiats : defusing.
- Les soins post-immédiats : debriefing individuel et collectif.
- L'accompagnement et la relation d'aide : techniques verbales et non-verbales.
- Les éléments de communication constructifs et les attitudes aidantes pour l'enfant et l'adolescent.
- Le protocole des 4 champs : lieu sûr, personne sûre, technique de l'éponge, éléments de psychoéducation.
- Les traitements à long terme : thérapies psychodynamiques, thérapies cognitivo-comportementales (TCC), psychocorporelle, EMDR.
- Le travail avec la famille : soutien et revalorisation, repérage des potentiels en présence et d'un lien de complémentarité.
- L'élaboration d'une juste distance relationnelle :
 - l'évaluation de sa sensibilité à faire face à une jeune personne traumatisée,
 - la façon de faire face au discours de l'horreur, de l'insensé,
 - l'affrontement à ses résonances personnelles,
 - le prendre soin de soi-même dans l'accompagnement d'une situation de psychotrauma,
 - l'appui sur des références tierces : analyse de pratique, travail d'équipe, ressources extra-institutionnelles.