

PROFESSIONNELLES DE L'EMAS

Neuropsychologue
Éducatrice spécialisée

PRINCIPES FONDAMENTAUX DE L'EMAS

L'Équipe Mobile d'Appui à la Scolarisation s'inscrit dans le cadre de la circulaire du 14 Juin 2019 en faveur de l'amélioration de la scolarisation des enfants en situation de handicap.

Le pilotage régional de l'EMAS est assuré par l'ARS, en lien avec les services de l'autorité académique.

NOUS CONTACTER

NOS TERRITOIRES D'INTERVENTION



EMAS BALAGNE/CENTRE CORSE

Traule Chiese
20220 SANTA-REPARATA-DI-BALAGNA
emas-pek2b@orange.fr
06.20.05.06.41

ADPS

Résidence Selena - Bat B, Rue Joseph Marie Multedo

20600 BASTIA
Coordinatrice VITTI Caroline :
06.82.50.56.32

EMAS

BALAGNE CENTRE-CORSE

ÉQUIPE MOBILE D'APPUI À LA SCOLARISATION



ÉQUIPE MOBILE

D'APPUI À LA

SCOLARISATION

MISSIONS DE L'EMAS

Conseiller et participer à des actions de sensibilisation auprès des professionnels accueillant des élèves en situation de handicap

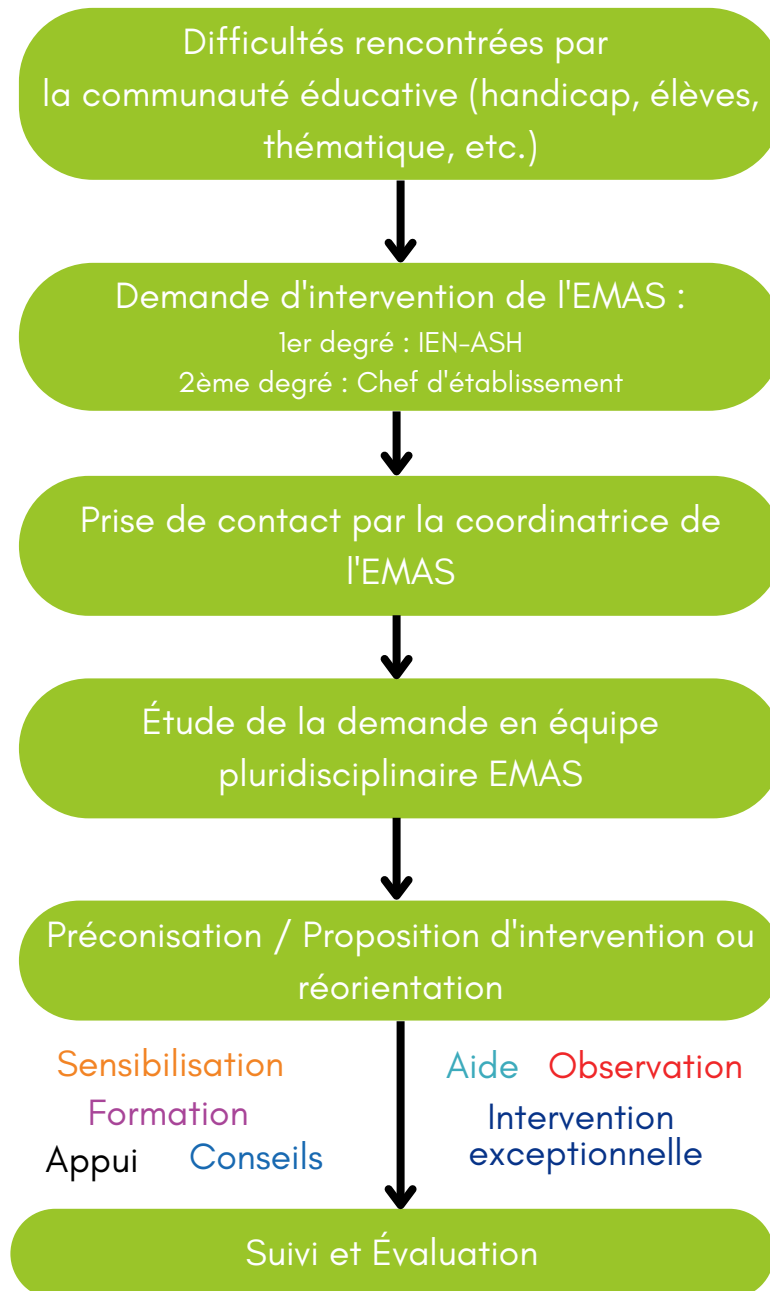
Apporter soutien et conseils à tous les professionnels des écoles et des établissements de l'Éducation Nationale

Aider la communauté éducative à gérer des situations difficiles

Travailler en partenariat avec la MDPH en apportant un conseil aux équipes pluridisciplinaires

L'EMAS n'intervient pas directement auprès de l'élève. Cependant, elle vient **en renfort et en complémentarité** d'autres dispositifs d'appui de l'école inclusive et des ressources existantes.

MODALITÉS DE SAISINE DE L'EMAS



Equipe pluridisciplinaire du secteur médico-social

Mobile et mobilisable en toutes circonstances

Appui et soutien

Scolarisation : maternelle, primaire, collège, lycée

