

par  
Evelyne  
**CAMARET NINU**



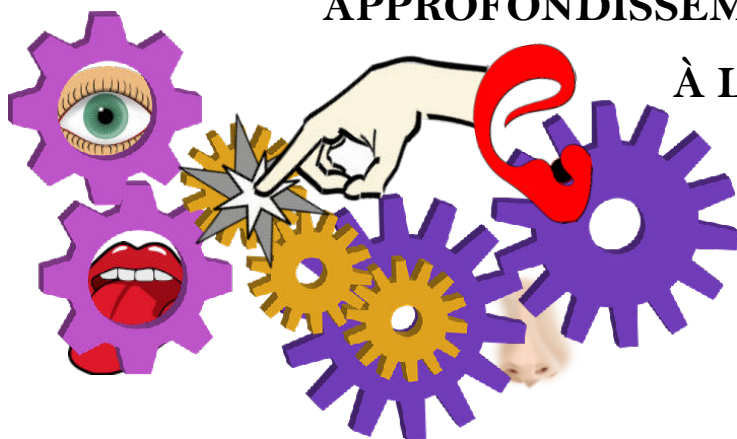
**6 & 7 AVRIL 2023**

**Centre Social François Marchetti  
Paese Novu 20600 BASTIA**



## APPROFONDISSEMENT

## À L'APPROCHE SENSORI-MOTRICE



Selon les travaux  
d'André BULLINGER

**PRE-REQUIS :**  
avoir suivi une  
session théorique  
initiale

**PUBLIC CONCERNÉ :**  
Psychomotriciens, psychologues,  
psychiatres, membres d'une  
équipe pluridisciplinaire

**DURÉE :**  
**2 jours**  
(14 heures/de 9h à 17h)

**TARIF :**  
**soit 490 €**  
la session/personne

Partir des situations cliniques de terrain pour approfondir et revisiter les concepts théoriques

### OBJECTIFS DE LA FORMATION

#### Observer la dynamique développementale

- Repérer les sources de désorganisations sensori-motrices et leurs effets sur le comportement
  - Elargir ses outils d'observation
  - Relier les situations cliniques de terrain aux apports théoriques
- Préciser les axes de soins en fonction de l'identité professionnelle de chaque participant
  - Ajuster le projet de soins dans divers contextes : familial, scolaire, institutionnel

### METHODOLOGIE ET MOYENS PEDAGOGIQUES

Travail en petits groupes. Analyse des vidéos de participants. Les participants porteront leurs film de situations cliniques sur lesquelles ils souhaitent travailler. Nécessité de disposer de 6 à 8 films.

### SUPPORT PEDAGOGIQUE

Remis en support papier ou électronique.

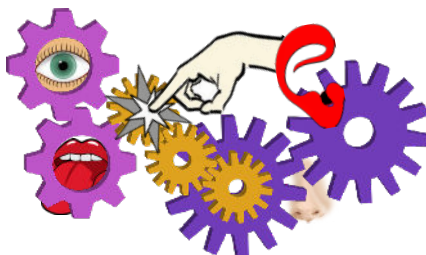
### SANCTION DE LA FORMATION

Attestation de présence

### DELAI D'ACCES

8 jours

Approfondissement  
à l'approche sensori-motrice  
selon les travaux  
d'André BULLINGER



6 & 7 AVRIL 2023

CENTRE SOCIAL  
François Marchetti  
Paese Novu 20600 BASTIA



Acquisition, entretien ou approfondissement des connaissances

FORMATRICE

**Evelyne CAMARET NINU**

Psychomotricienne - collaboratrice du professeur Bullinger/Formatrice, enseignante.  
Rédactrice de : Place et rôle de la vision dans le développement sensorimoteur de l'enfant/ERES.

## PROGRAMME

**Mettre en application les apports théoriques dans la pratique professionnelle.**

Le professeur André Bullinger a considérablement enrichi la compréhension du développement de la personne et de sa régulation tonico-émotionnelle.

S'appuyant sur des concepts théoriques issus de la perspective développementale et instrumentale, il invite à une observation du fonctionnement sensori-moteur et de ses variations, permettant une meilleure compréhension de la construction de chaque individu dans sa relation à lui-même, à autrui et face à son environnement.

Il permet de donner sens aux conduites et de guider la démarche de soin.

## CONTENU DE LA FORMATION

### Approfondissement théorique

- Études de particularités et d'avatars développementaux
- Recherches des modalités éducatives et/ou thérapeutiques à mettre en jeu, en lien avec les axes de soins
- Méthodologie d'observation et analyses cliniques de séquences vidéo des participants
  - Mise en forme des outils de transmission

## MODALITES D'EVALUATION INDIVIDUELLE

- Exercices en cours de formation, quiz, interrogation orale, QCM en fonction du contenu ou de l'intervenant.
- Questionnaire à chaud en fin de session.
- Dans les 6 mois suivants, un questionnaire à froid sera envoyé au commanditaire et aux stagiaires pour évaluer l'impact de la formation sur les pratiques professionnelles.