

**TRAITEMENT DES ENQUETES
A CHAUD**



**ANNEE
2022**

LES SESSIONS

| Intitulé Formation | Dates |
|----------------------------|---------------------|
| Secret médical | 23 novembre 2022 |
| Secret médical | 24 novembre 2022 |
| Secret médical | 24 novembre 2022 |
| Analyse pratiques | de janvier décembre |
| Habilitation électrique BS | 09 et 16 novembre |
| Ecoute groupale | 17 et 18 octobre |
| Séparations familiales | 02 et 03 juin |
| Approche sensori-motrice | 15,16,17 février |
| TDAH | 13 et 14 juin |
| TDAH | 15 et 16 juin |

 **4 sessions reportées à 2023**

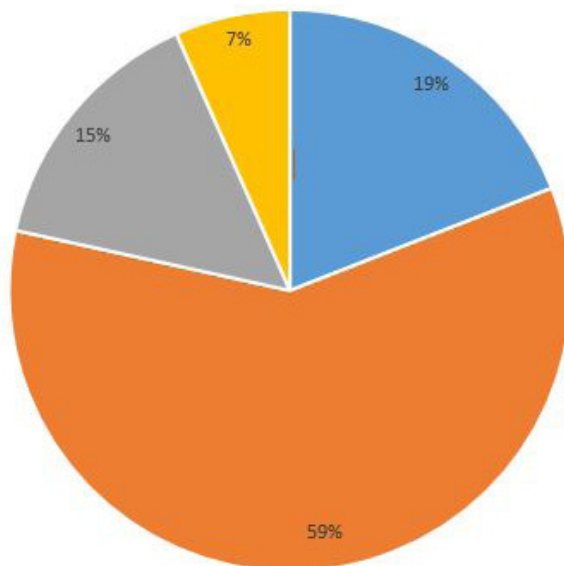
METHODOLOGIE

A l'issue de chaque session de formation, les stagiaires complètent un questionnaire dit « à chaud » pour recueillir immédiatement le ressenti sur plusieurs items.

Ainsi 133 personnes se sont prêtées à cet exercice.

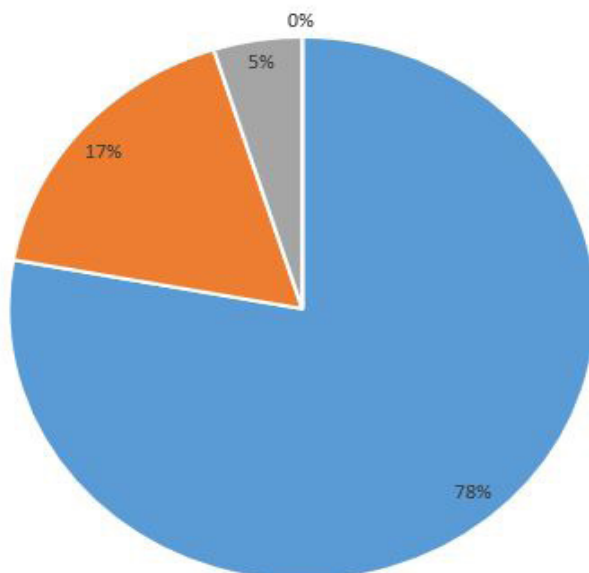
Par session, chaque questionnaire est saisi sous Google Forms. Un premier traitement statistique est réalisé, puis après une nouvelle saisie une moyenne des moyennes est établie.

L'ORIGINE DE LA CONNAISSANCE DE LA SESSION



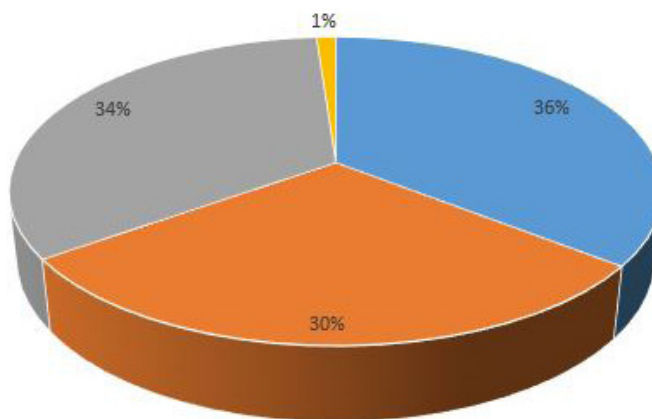
■ PEP 2B formation ■ hiérarchie ■ collègues ■ autre

LE SOUHAIT DE SUIVRE LA FORMATION



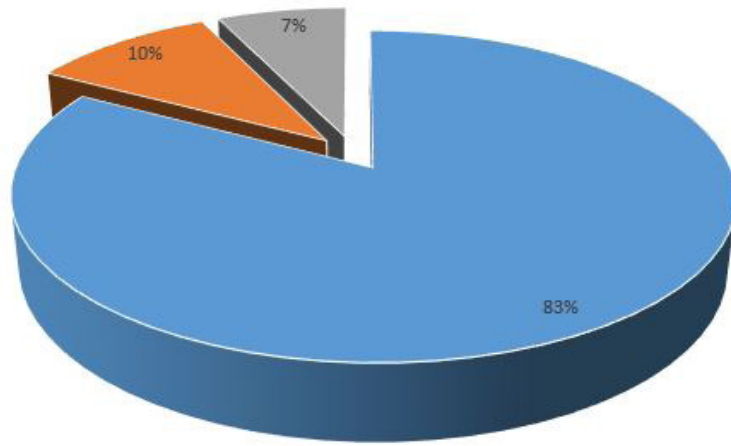
■ très envie ■ envie ■ non ■ pas du tout

L'ORIGINE DU DEPART EN FORMATION



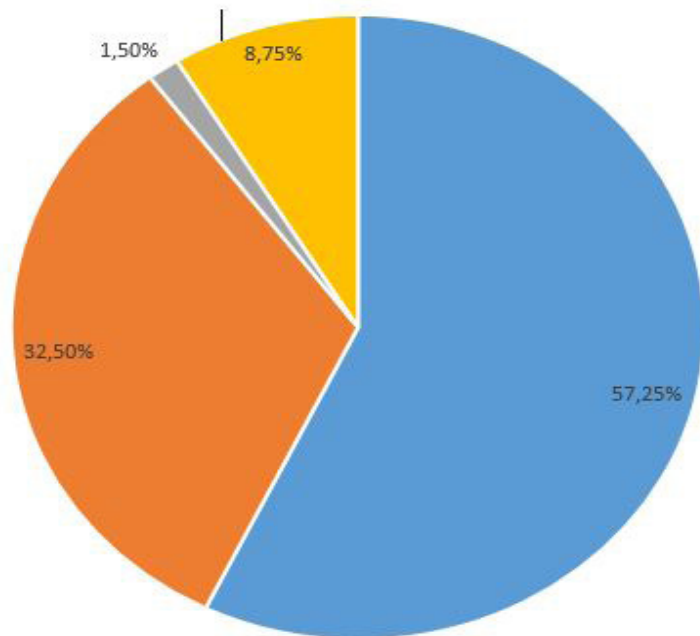
■ salié ■ employeur ■ des deux ■ autres

LES ATTENTES SUR L'ACQUIS DES SAVOIRS



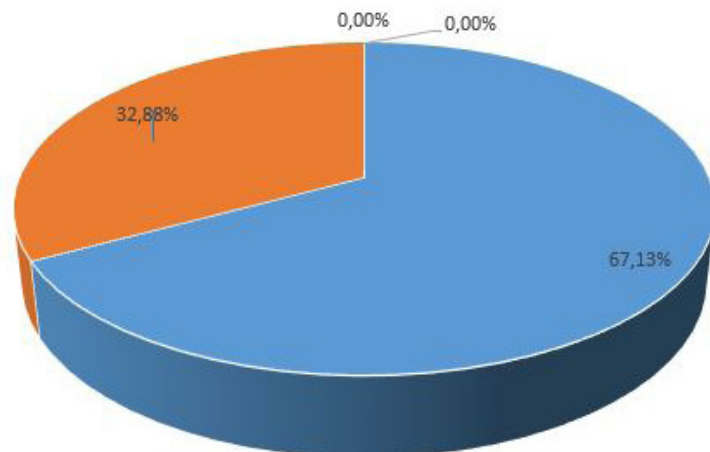
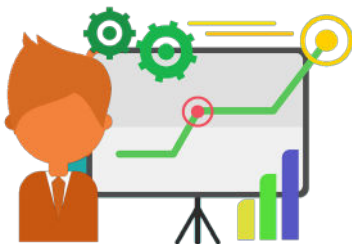
■ savoirs immédiats ■ plus tard ■ utiles carrière

LES CONDITIONS MATERIELLES



■ très satisfaisantes ■ satisfaisante ■ insuffisantes ■ inadaptées

LES METHODES PEDAGOGIQUES



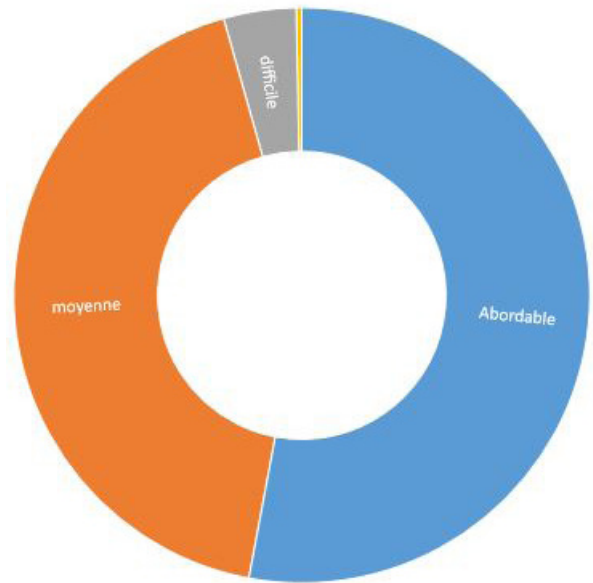
■ Très satisfaisantes ■ satisfaisante ■ insuffisantes ■ inadaptées

LE CONTENU DE LA FORMATION

La difficulté



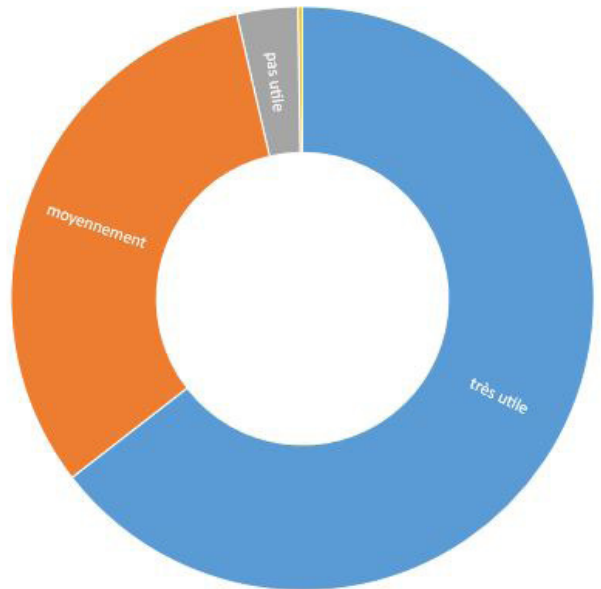
■ Abordable ■ moyenne ■ difficile ■ très difficile



L'utilité

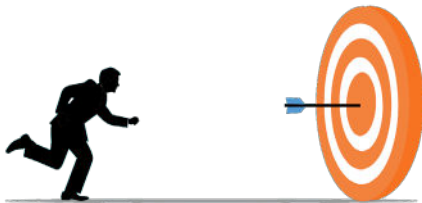


■ très utile ■ moyennement ■ pas utile ■ pas du tout

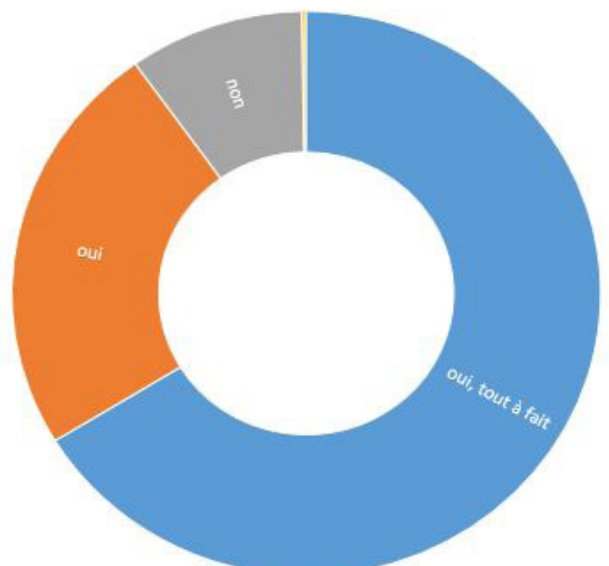


LA PRESTATION DU FORMATEUR

L'atteinte des objectifs

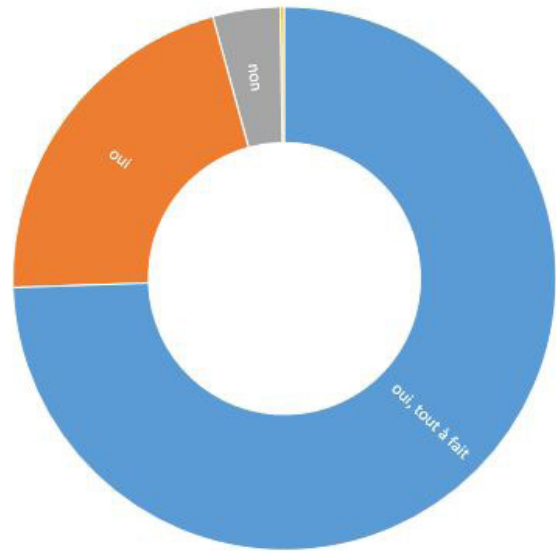
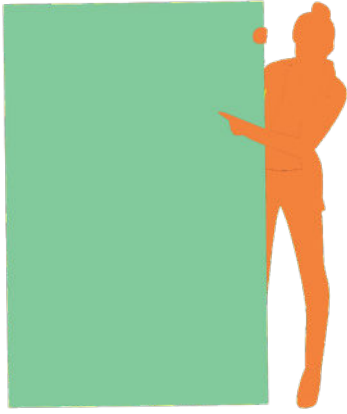


■ oui, tout à fait ■ oui ■ non ■ pas du tout



La pertinence des exemples

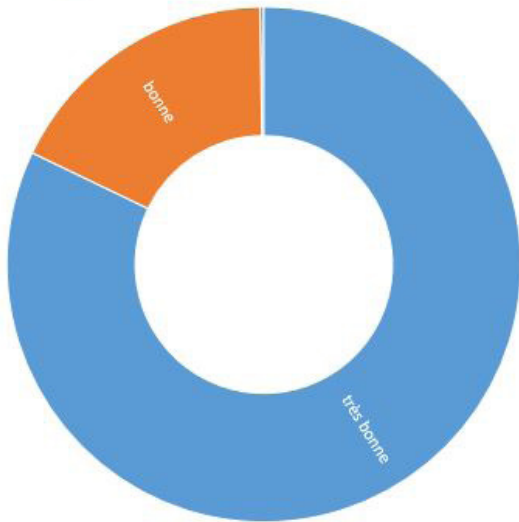
■ oui, tout à fait ■ oui ■ non ■ pas du tout



LES PARTICIPANTS, LE GROUPE

L'ambiance générale

■ très bonne ■ bonne ■ moyenne ■ pas bonne



Souhait de suivre une autre formation : 92% oui
Recommanderiez-vous cette formation : 95% oui



OBSERVATIONS RELEVÉES

Points forts du stage

- Les apports théoriques
- Les échanges des différents regards professionnels
- Les apports théorico-cliniques
- L'implication du formateur
- De bonnes explications avec des exemples
- Groupe dynamique, bons échanges, le formateur s'adapte
- Groupe homogène
- Les jeux de rôle, la mise en pratique, les reformulations
- Contenus étayés et illustrés
- Approche globale du TDAH, et disponibilité de la formatrice
- Une bonne mise à jour de mes critères TDAH
- Amélioration des connaissances
- Contenu conforme aux attentes
- Bibliographie importante
- Aspects théoriques et pratiques
- Richesse théorico clinique du formateur
- De bons éclairages théoriques et pratiques
- Formatrice à l'écoute en capacité de reprendre les exemples apportés par le public dans son exposé
- Interactif, bonne vulgarisation
- Activités pratiques et concrètes
- Appui sur les supports vidéos...
- Beaucoup de contenus, répétition,...
- Contenu riche et adapté à l'expérience de la formatrice
- Locaux adaptés
- Multitude d'exemples
- Support vidéo

Points faibles du stage

- Densité du contenu
- Difficulté pour une psychologue de comprendre le langage juridique
- Difficulté sur un thème qui n'est pas mon métier
- Bruit du au voisinage de l'école
- Projecteur défaillant
- Manque de cas cliniques
- Formation sur deux jours trop courte pour approfondir les neuro sciences et traitements cognitifs
- Climatisation
- Sonorité de la salle
- Manque de pratique corporelles