

par
**Evelyne
 CAMARET NINU**



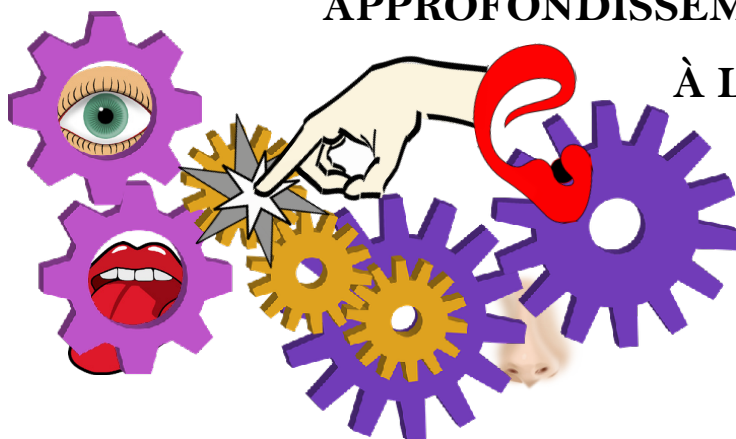
6 & 7 AVRIL 2023

**Centre Social François Marchetti
 Paese Novu 20600 BASTIA**



APPROFONDISSEMENT

À L'APPROCHE SENSORI-MOTRICE



Selon les travaux
 d'André BULLINGER

PRE-REQUIS :
 avoir suivi une
 session théorique
 initiale

PUBLIC CONCERNÉ :
 Psychomotriciens, psychologues,
 psychiatres, membres d'une
 équipe pluridisciplinaire

DURÉE :
2 jours
 (14 heures/de 9h à 17h)

TARIF :
 soit **490 €**
 la session/personne

Partir des situations cliniques de terrain pour approfondir et revisiter les concepts théoriques

OBJECTIFS DE LA FORMATION

Observer la dynamique développementale

- Repérer les sources de désorganisations sensori-motrices et leurs effets sur le comportement
 - Elargir ses outils d'observation
 - Relier les situations cliniques de terrain aux apports théoriques
- Préciser les axes de soins en fonction de l'identité professionnelle de chaque participant
 - Ajuster le projet de soins dans divers contextes : familial, scolaire, institutionnel

METHODOLOGIE ET MOYENS PEDAGOGIQUES

Travail en petits groupes. Analyse des vidéos de participants. Les participants porteront leurs film de situations cliniques sur lesquelles ils souhaitent travailler. Nécessité de disposer de 6 à 8 films.

SUPPORT PEDAGOGIQUE

Remis en support papier ou électronique.

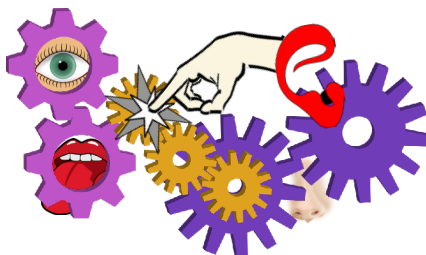
SANCTION DE LA FORMATION

Attestation de présence

DELAI D'ACCES

8 jours

Approfondissement
à l'approche sensori-motrice
selon les travaux
d'André BULLINGER



6 & 7 AVRIL 2023

CENTRE SOCIAL
François Marchetti
Paese Novu 20600 BASTIA



Acquisition, entretien ou approfondissement des connaissances

FORMATRICE

Evelyne CAMARET NINU

Psychomotricienne - collaboratrice du professeur Bullinger/Formatrice, enseignante.
Rédactrice de : Place et rôle de la vision dans le développement sensorimoteur de l'enfant/ERES.

PROGRAMME

Mettre en application les apports théoriques dans la pratique professionnelle.

Le professeur André Bullinger a considérablement enrichi la compréhension du développement de la personne et de sa régulation tonico-émotionnelle.

S'appuyant sur des concepts théoriques issus de la perspective développementale et instrumentale, il invite à une observation du fonctionnement sensori-moteur et de ses variations, permettant une meilleure compréhension de la construction de chaque individu dans sa relation à lui-même, à autrui et face à son environnement.

Il permet de donner sens aux conduites et de guider la démarche de soin.

CONTENU DE LA FORMATION

Approfondissement théorique

- Études de particularités et d'avatars développementaux
- Recherches des modalités éducatives et/ou thérapeutiques à mettre en jeu, en lien avec les axes de soins
- Méthodologie d'observation et analyses cliniques de séquences vidéo des participants
 - Mise en forme des outils de transmission

MODALITES D'EVALUATION INDIVIDUELLE

- Exercices en cours de formation, quiz, interrogation orale, QCM en fonction du contenu ou de l'intervenant.
- Questionnaire à chaud en fin de session.
- Dans les 6 mois suivants, un questionnaire à froid sera envoyé au commanditaire et aux stagiaires pour évaluer l'impact de la formation sur les pratiques professionnelles.