

par

**Evelyne
CAMARET NINU**



LIEU & DATES DE FORMATION :

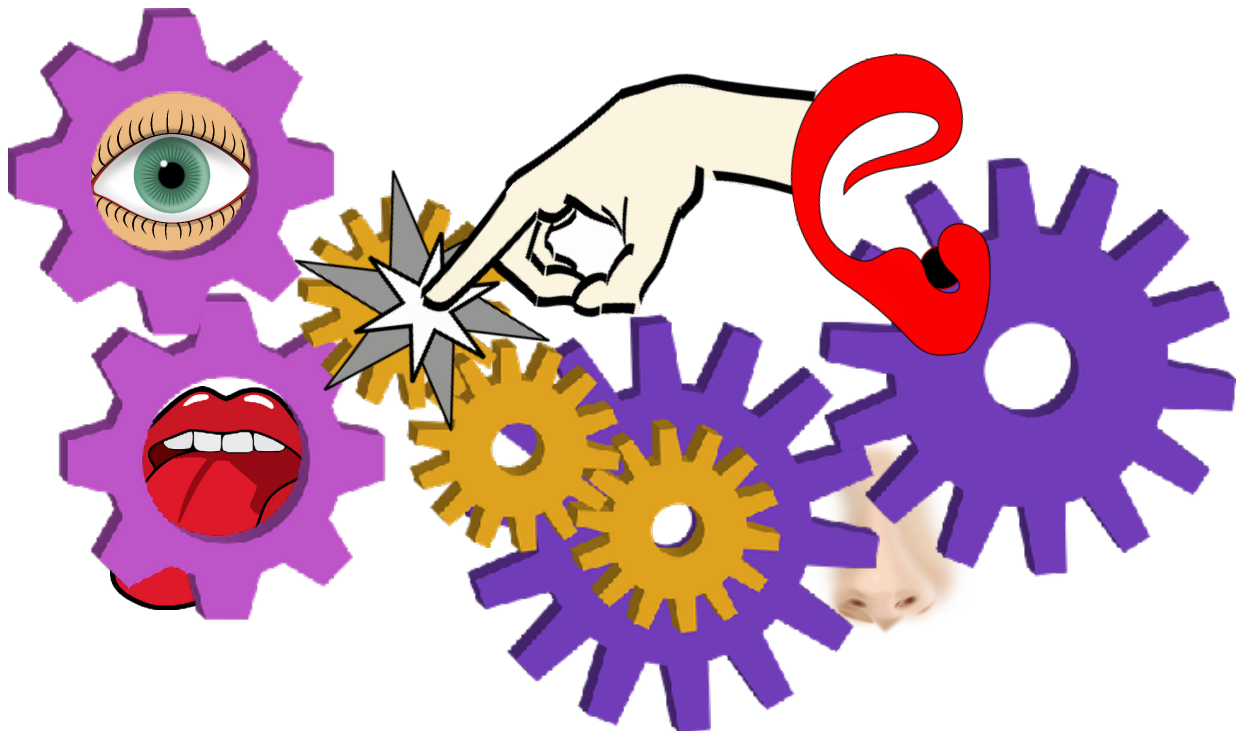
15/16/17 février 2022

Centre médico-social

« Claude OLIVESI »

Moriani-Plage SAN NICOLAO

Sensibilisation à l'approche sensori-motrice SELON LES TRAVAUX D'ANDRE BULLINGER



PRE-REQUIS :

Aucun

PUBLIC CONCERNE :

Psychomotriciens, psychologues,
psychiatres, membres d'une
équipe pluridisciplinaire

DURÉE :

3 jours
(21 heures/de 9h à 17h)

TARIF :

230 €/j
soit 690 €
la session/personne

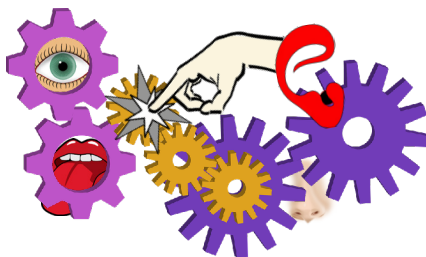
OBJECTIFS DE LA FORMATION

Acquisition, entretien ou approfondissement des connaissances

Comprendre les concepts et se les approprier.

- Connaître les bases théoriques du développement sensori-moteur selon André Bullinger
- Comprendre l'importance de la sensori-motricité dans le développement
- Observer la dynamique développementale
- Repérer les sources de désorganisations sensori-motrices et leurs effets sur le comportement
- Elargir ses outils d'observation

*Sensibilisation
à l'approche sensori-motrice
selon les travaux
d'André BULLINGER*



LIEU/DATES DE FORMATION :

15/16/17 FEVRIER 2022

CENTRE MÉDICO-SOCIAL
« CLAUDE OLIVESI »
MORIANI-PLAGE SAN NICOLAO

FORMATRICE

Evelyne CAMARET NINU

Psychomotricienne - collaboratrice du professeur Bullinger/Formatrice, enseignante.
Rédactrice de : Place et rôle de la vision dans le développement sensorimoteur de l'enfant/ERES.

PROGRAMME

Dans la poursuite des travaux de Piaget et Ajuriaguerrria, le professeur André Bullinger a considérablement enrichi la compréhension de l'impact des flux sensoriels sur les processus de développement globaux de la personne et de sa régulation tonico-émotionnelle.

S'appuyant sur des concepts théoriques novateurs, il a élaboré un outil d'observation du développement sensori-moteur et de ses avatars permettant une meilleure compréhension de la construction de chaque individu dans sa relation à lui même, à autrui et face à son environnement.

- Historique du travail d'André Bullinger
- Etude des concepts et de certains avatars développementaux :
 - > Les flux sensoriels et l'instrumentation
 - > Le processus d'instrumentation
 - > Les modalités de régulation tonico-émotionnelle
 - > L'activité cognitive
 - > L'équilibre sensori-tonique
 - > L'axe de développement
- Exposés interactifs en plénière avec supports vidéos
- Expérimentations pratiques
- Lecture d'articles
- Travail en petit groupe

METHODOLOGIE ET MOYENS PEDAGOGIQUES

Supports vidéo portés par les participants à partir de cas pratiques.

SANCTION DE LA FORMATION

Attestation de présence